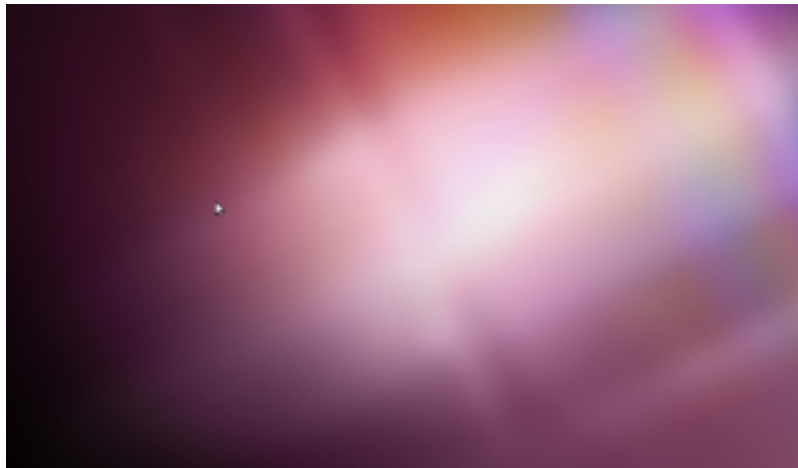


19/10/13 - Solució actualització Ubuntu 13.04 a Ubuntu 13.10 no carrega unity



Molta gent està experimentant problemes en l'actualització d'Ubuntu 13.04 a 13.10. Els problemes els pateix sobre tot la gent que tenia instal·lat Cinnamon, però també altre gent, com en el meu cas, que teníem una instal·lació neta d'Ubuntu 13.04.

És bastant molest perquè apareix el fons de l'escriptori només, i l'interfície gràfica, l'Unity, no carrega.

Nogensmenys fer inici de sessió com a convidat sí que funciona.

Us explico aquí les passes per a solucionar-ho:

1) Obrir una sessió de Terminal

Això ho podeu fer amb CTRL + ALT + T, que obrirà una finestra en el mode gràfic, o amb CTRL + ALT + F1 que us portarà al terminal, en mode text, tty1.

2) Instal·lar la eina que ens permetrà reactivar el unity

```
sudo apt-get install compizconfig-settings-manager
```

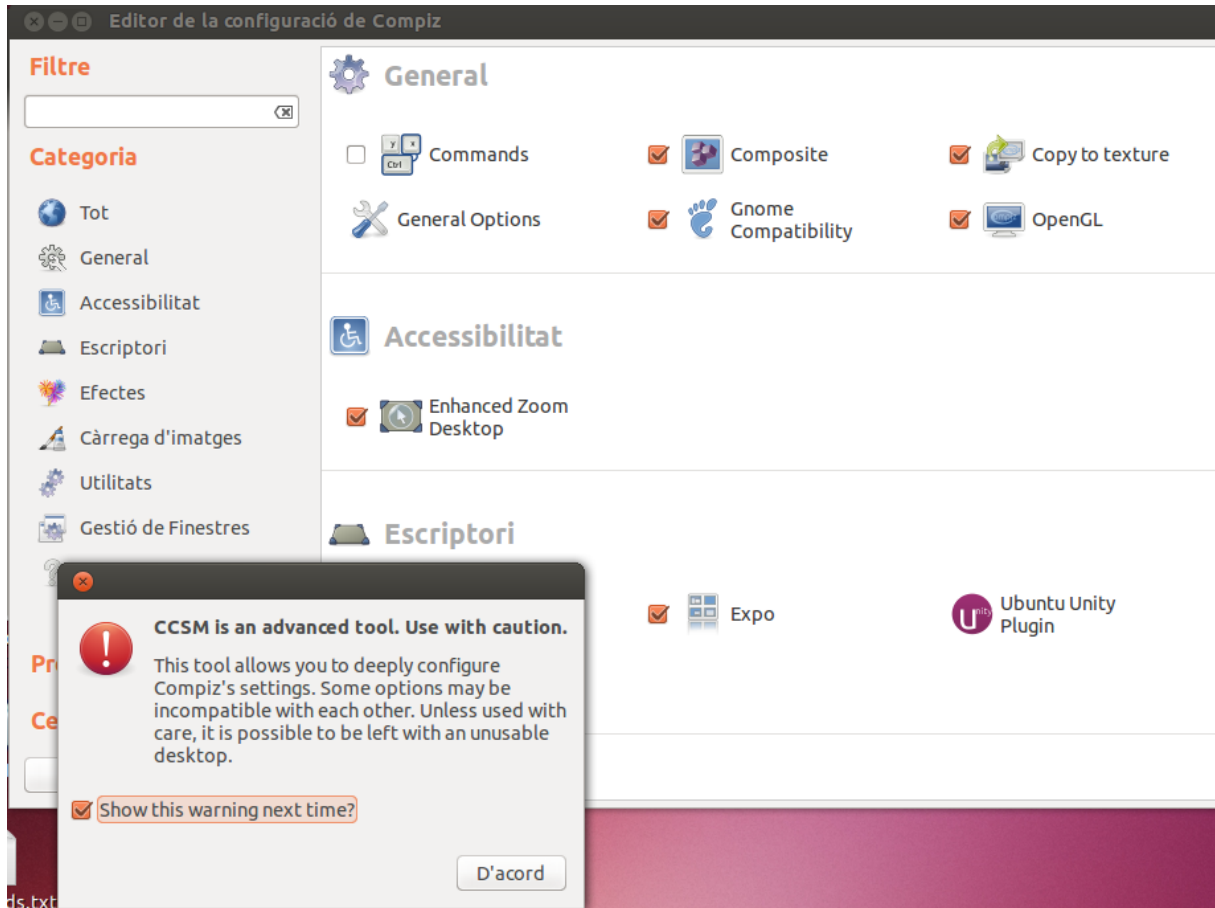
3) Si heu optat per a fer la operació des del terminal de Text feu:

```
export DISPLAY=:0Arrayccsm
```

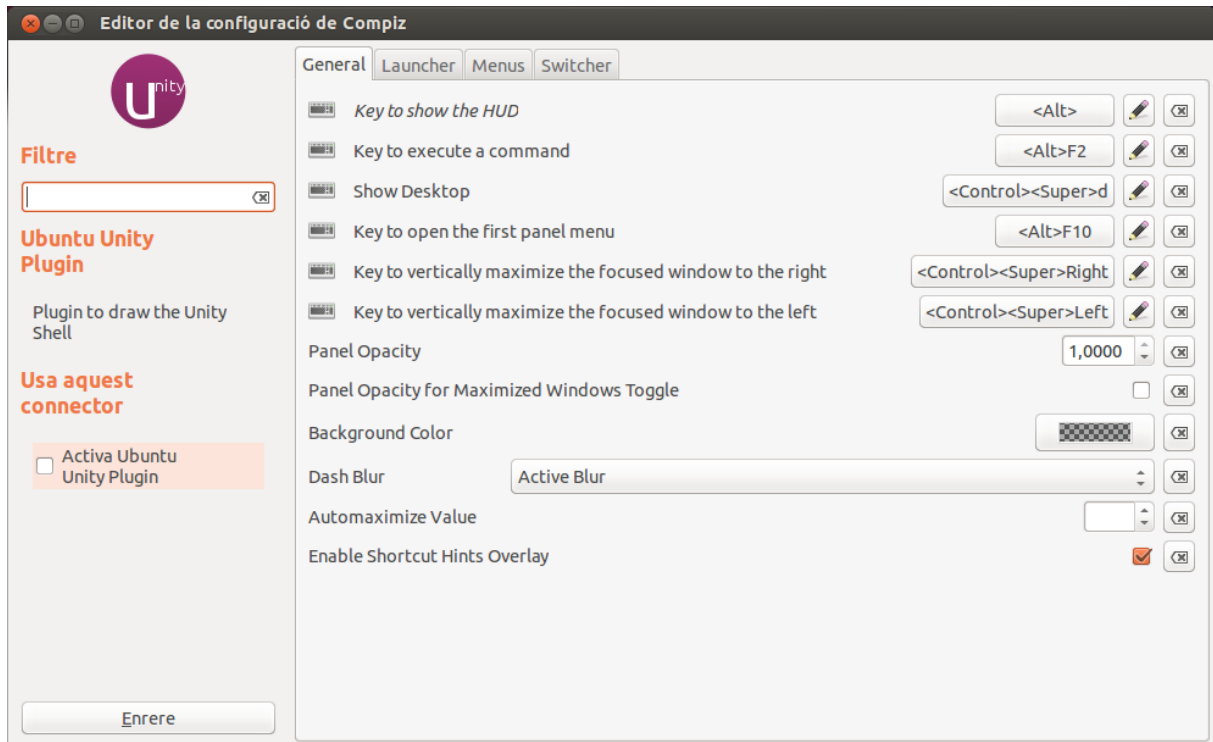
I torneu al mode gràfic amb CTRL + ALT + F7 (en algunes configuracions és CTRL

+ ALT + F8).

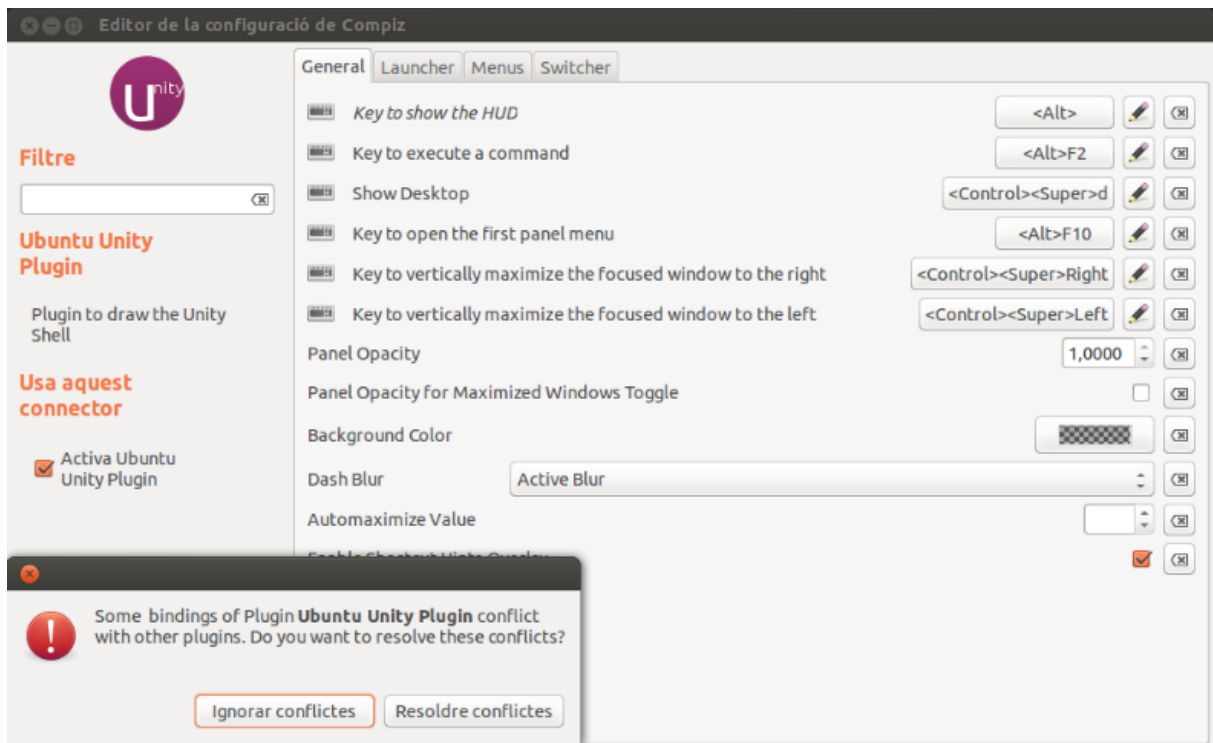
Si en canvi obríreu el terminal des de CTRL + ALT + T, llavors simplement envieu la comanda **ccsm**



4) Seleccioneu el plugin **Unity** i activeu-lo



Heu de marcar "**Activa Ubuntu Unity Plugin**" Si us dóna una alerta dient que la combinació de tecles ja es troba associada podeu ignorar-los o resoldre'ls, que bàsicament vol dir si preferiu que gestioni la combinació de tecles Unity o l'altre programa que les tenia associades (gnome).



5) Tot funcionarà, si teniu algun problema reinicieu amb:

```
sudo shutdown -r now
```

Traduir a l'Anglès. Translate to English

Compartir: ||