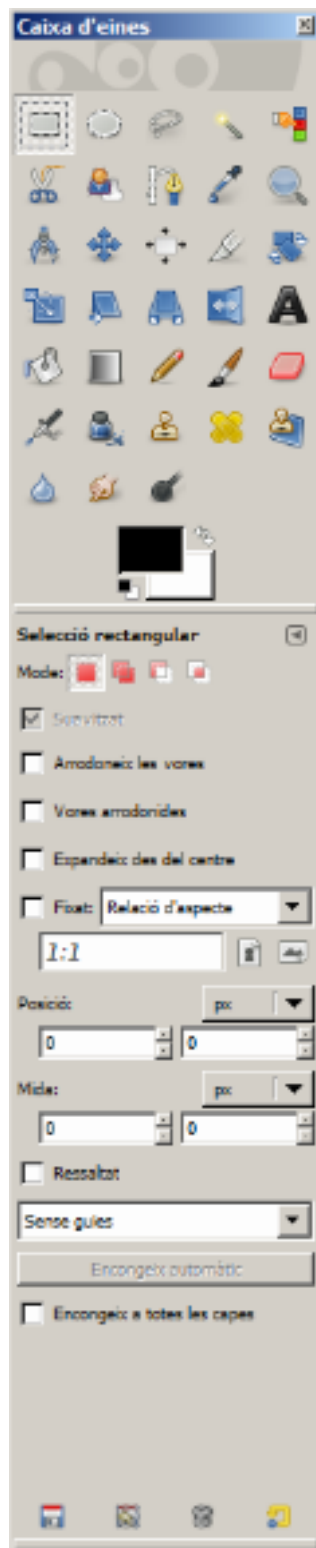


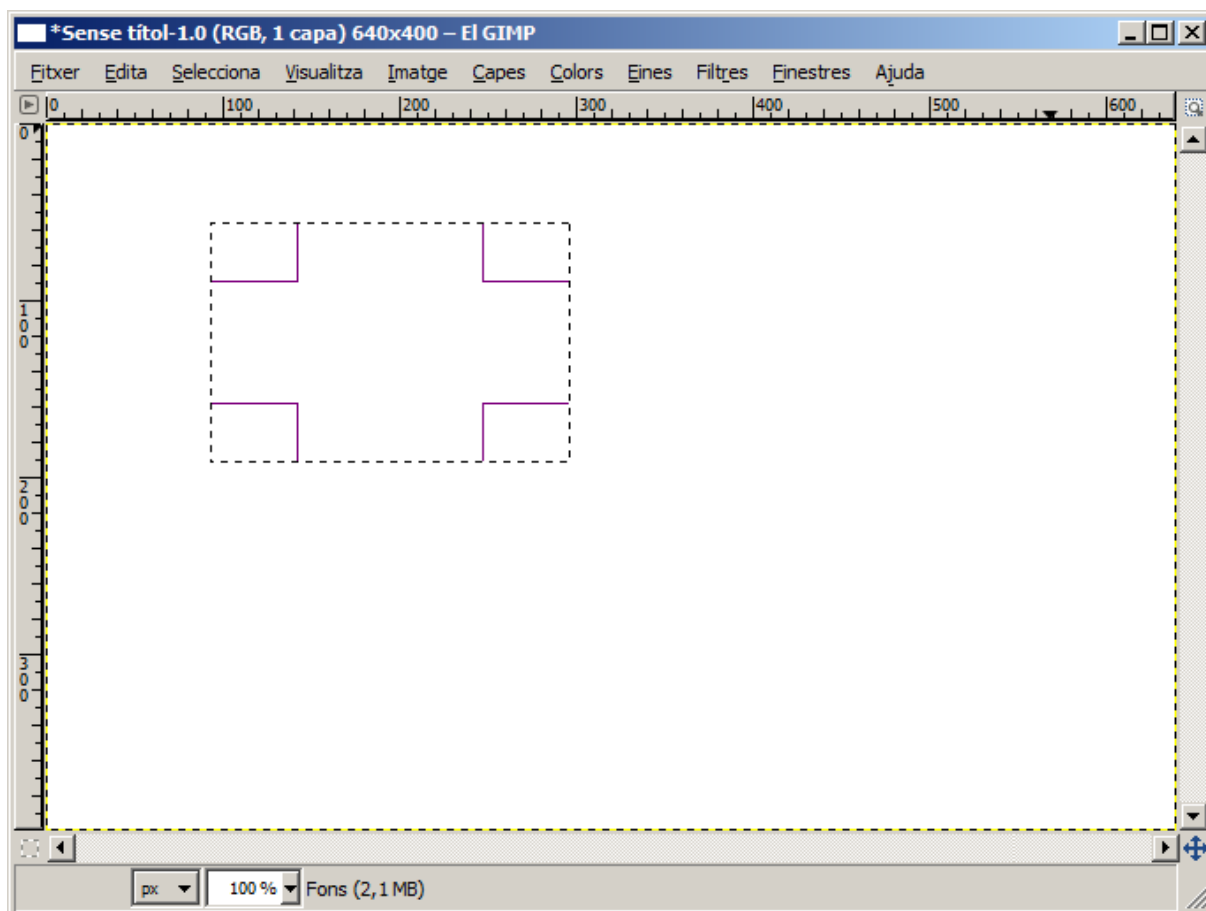
20/01/11 - Dibuixar figures sòlides amb The Gimp



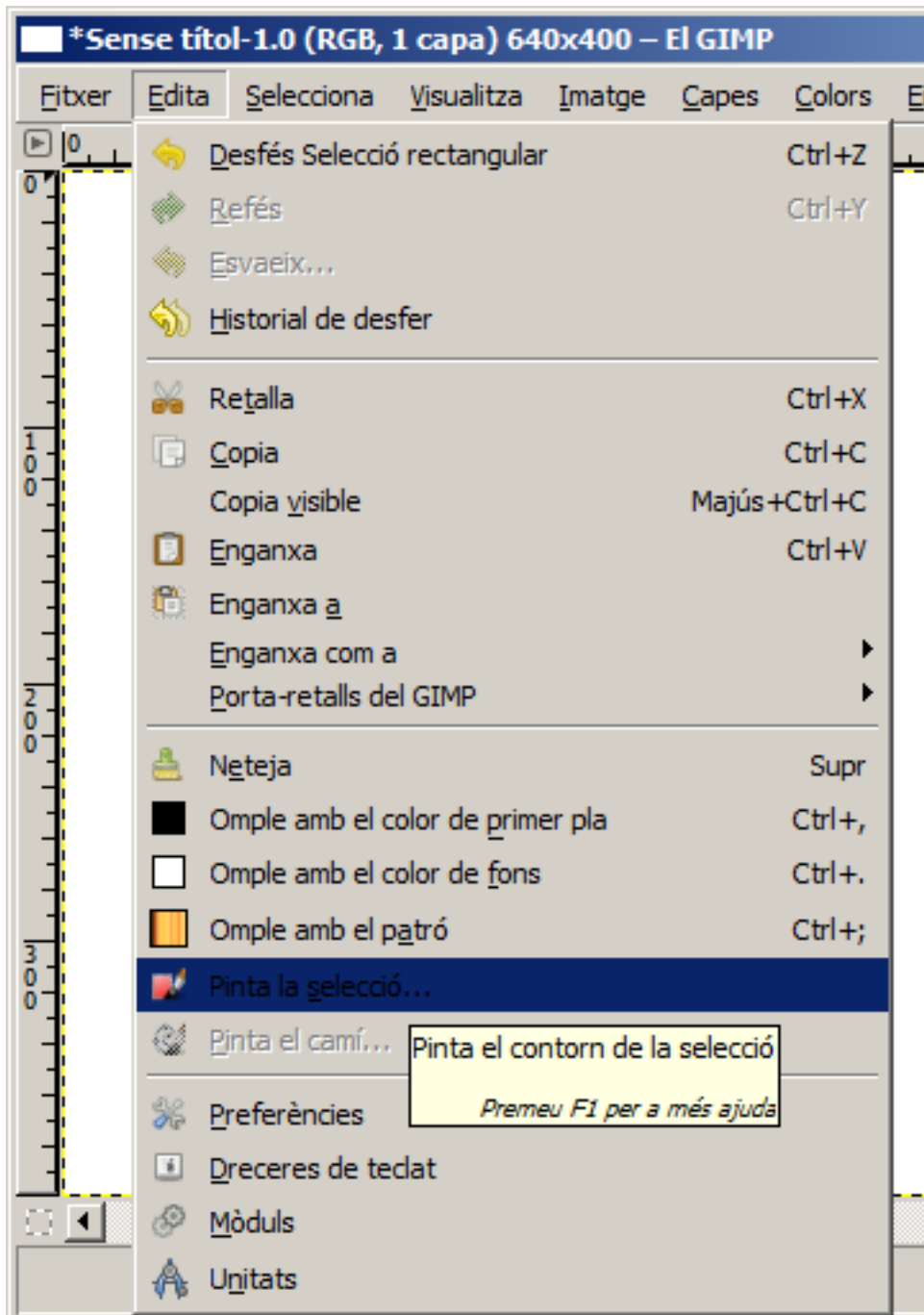
Una de les preguntes habituals és com dibuixar figures sòlides amb aquest programari lliure de retoc fotogràfic. La solució és ben simple, i us la mostro pas per pas.

Primer seleccioneu la eina de selecció que voleu emprar de la barra d'eines.

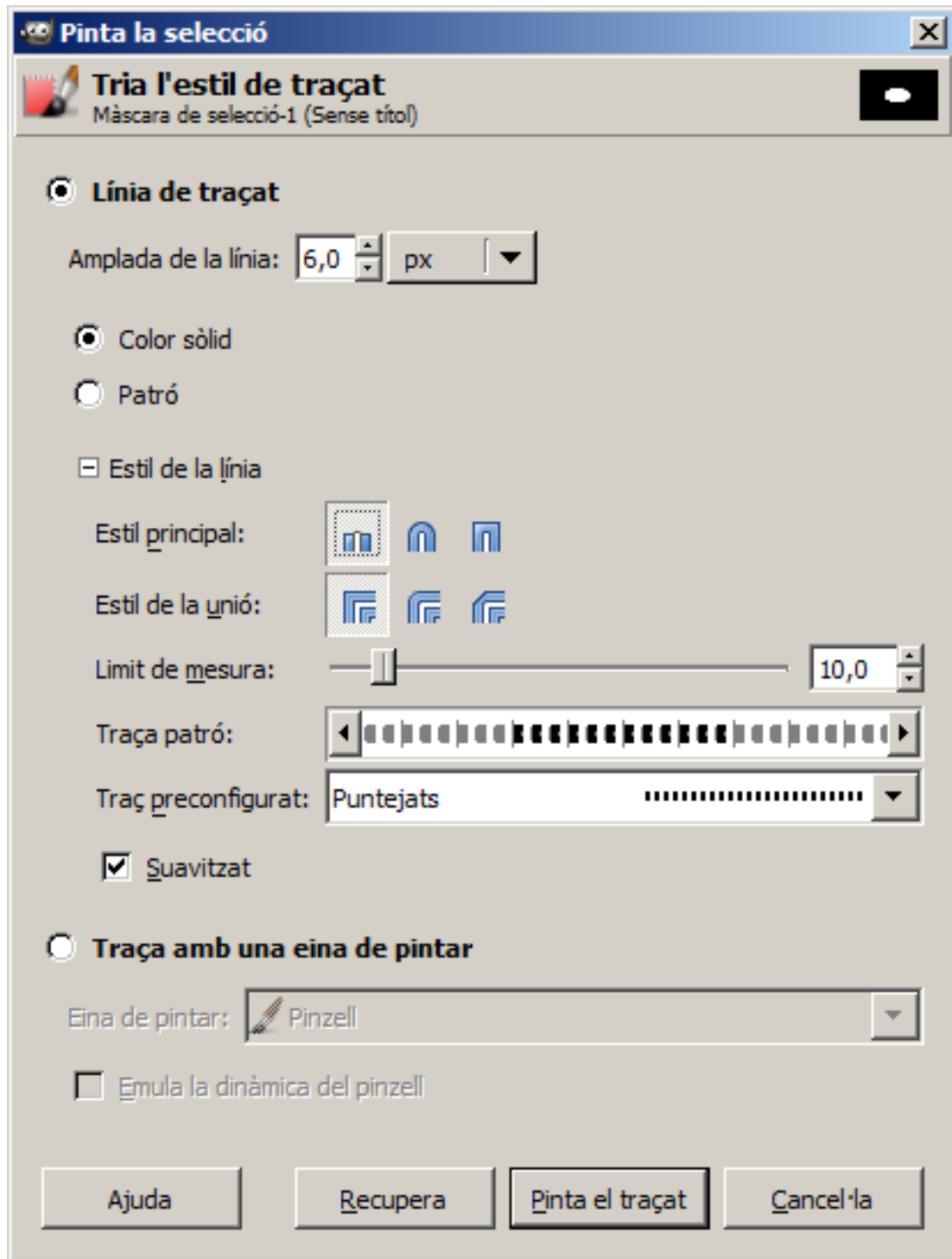
Feu el rectangle o circumferència que desitgeu.



Lavors des del menú edició, indicar **Pinta la selecció**.

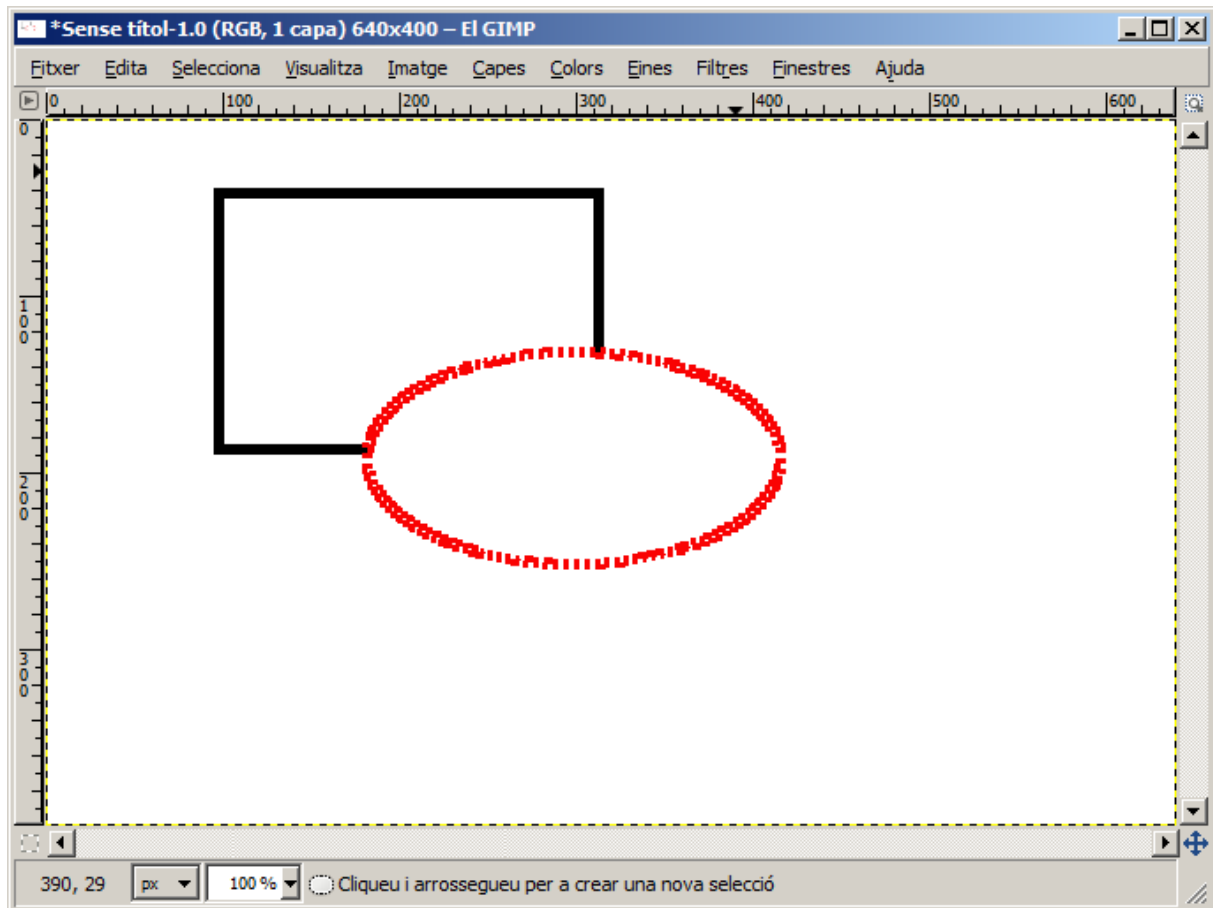


Lavors, escollir les opcions del tipus de línia que volem dibuixar: sòlida, a puntets, etc...



I ja tindrem el nostre dibuix sòlid.

També podem realitzar interseccions entre els objectes.



Adreça curta Twitter: <http://wp.me/pzeab-1JY>

Traduir a l'Anglès. Translate to English

Compartir: ||